

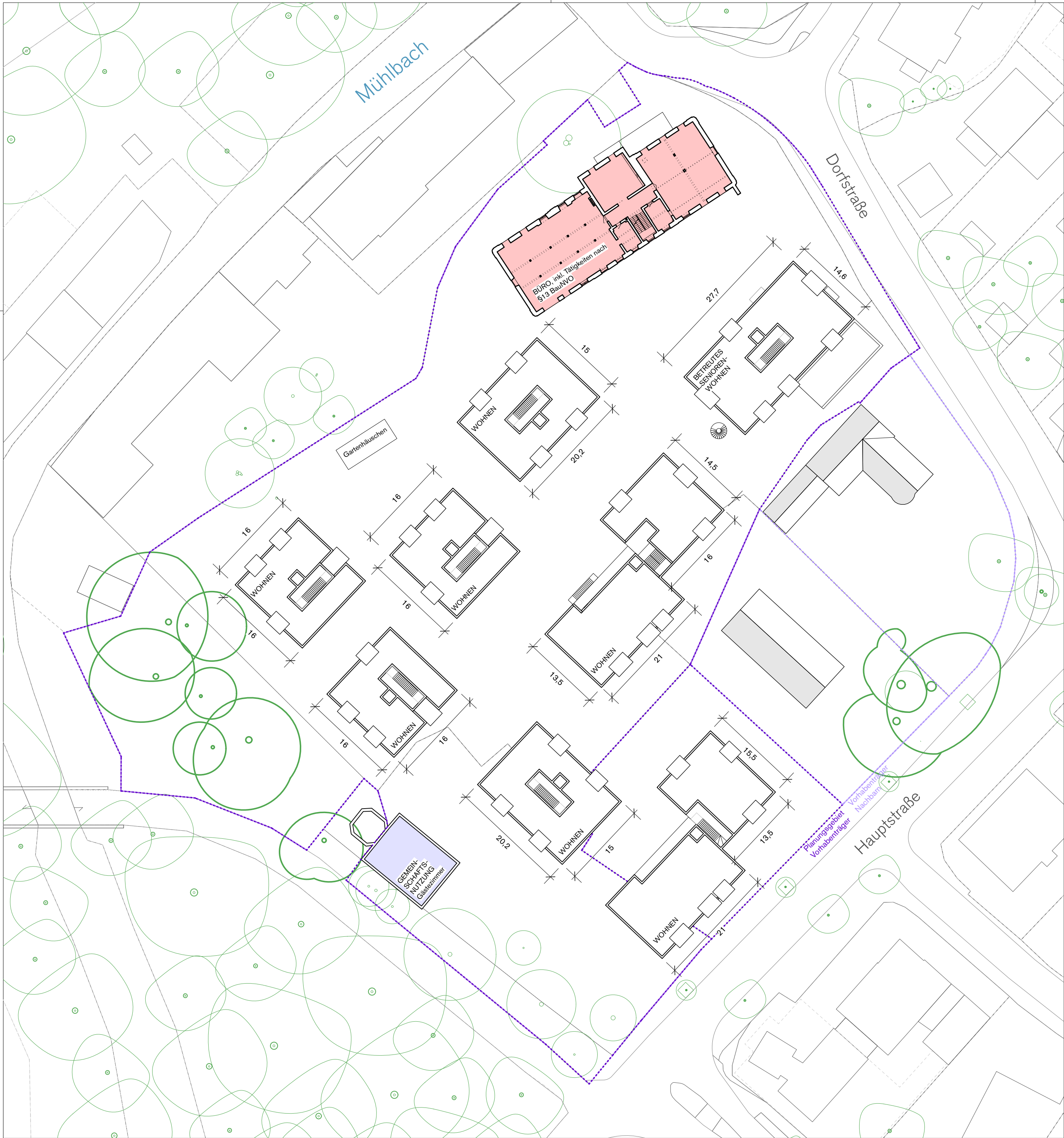
LEGENDE

- UMGRIFF TIEFGARAGE
- ▲ ZUGANG / ZUFAHRT
- ... PLANUNGSGEBIET VORHABENTRÄGER
- ... PLANUNGSGEBIET NACHBAR

VORHABEN UND ERSCHLIEßUNGSPLAN

FERTIGUNG

| | |
|----------------------|--|
| ORT DES VORHABENS | 85778 Haimhausen |
| ART DES VORHABENS | Alte Schlossbrauerei |
| BAUHERR | Max von Bredow Baukultur Haimhausen GmbH & Co.KG Spinnereinsel 3b 83059 Kolbermoor |
| ARCHITEKT | Andreas Ferstl Architekten Landwehrstrasse 39 RG 80336 München 089 44 23 92 02 |
| LANDSCHAFTSARCHITEKT | grabner huber lipp landschaftsarchitekten und stadtplaner partnerschaft mbh Gutenbergstraße 11 85354 Freising 08161 86216 43 |
| PLANINHALT | ERDGESCHOSS M 1:500 |



LEGENDE

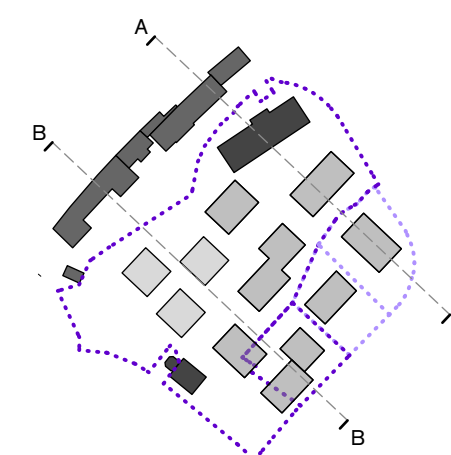
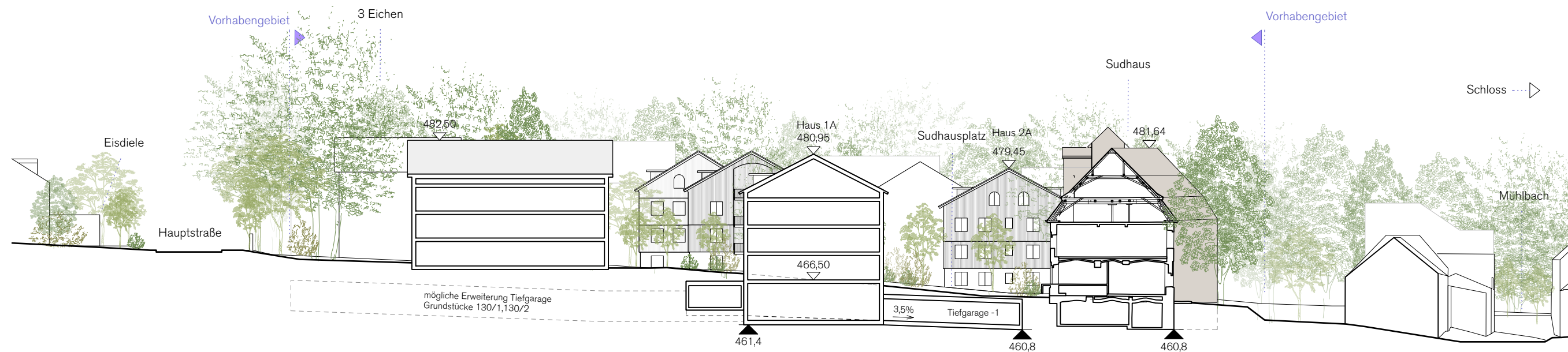
- UMGRIFF TIEFGARAGE
- ▲ ZUGANG / ZUFAHRT
- ... PLANUNGSGEBIET VORHABENTRÄGER
- ... PLANUNGSGEBIET NACHBAR



VORHABEN UND ERSCHLIEßUNGSPLAN

FERTIGUNG

| | |
|----------------------|--|
| ORT DES VORHABENS | 85778 Haimhausen |
| ART DES VORHABENS | Alte Schlossbrauerei |
| BAUHERR | Max von Bredow Baukultur Haimhausen GmbH & Co.KG Spinnereinsel 3b 83059 Kolbermoor |
| ARCHITEKT | Andreas Ferstl Architekten Landwehrstrasse 39 RG 80336 München 089 44 23 92 02 |
| LANDSCHAFTSARCHITEKT | grabner huber lipp landschaftsarchitekten und stadtplaner partnerschaft mbh Gutenbergstraße 11 85354 Freising 08161 86216 43 |
| PLANINHALT | 1. OBERGESCHOSS M 1:500 |



LEGENDE

- UMGRIFF TIEFGARAGE
- ▲ ZUGANG / ZUFAHRT
- PLANUNGSGEBIET VORHABENTRÄGER
- PLANUNGSGEBIET NACHBAR



VORHABEN UND ERSCHLIEßUNGSPLAN

FERTIGUNG

| | |
|----------------------|--|
| ORT DES VORHABENS | 85778 Haimhausen |
| ART DES VORHABENS | Alte Schlossbrauerei |
| BAUHERR | Max von Bredow Baukultur Haimhausen GmbH & Co.KG Spinnereiinsel 3b 83059 Kolbermoor |
| ARCHITEKT | Andreas Ferstl Architekten Landwehrstrasse 39 RG 80336 München 089 44 23 92 02 |
| LANDSCHAFTSARCHITEKT | grabner huber lipp landschaftsarchitekten und stadtplaner partnerschaft mbh Gutenbergstraße 11 85354 Freising 08161 86216 43 |
| PLANINHALT | SCHNITT AA M 1:500 SCHNITT BB M 1:500 |

München, 18.11.25